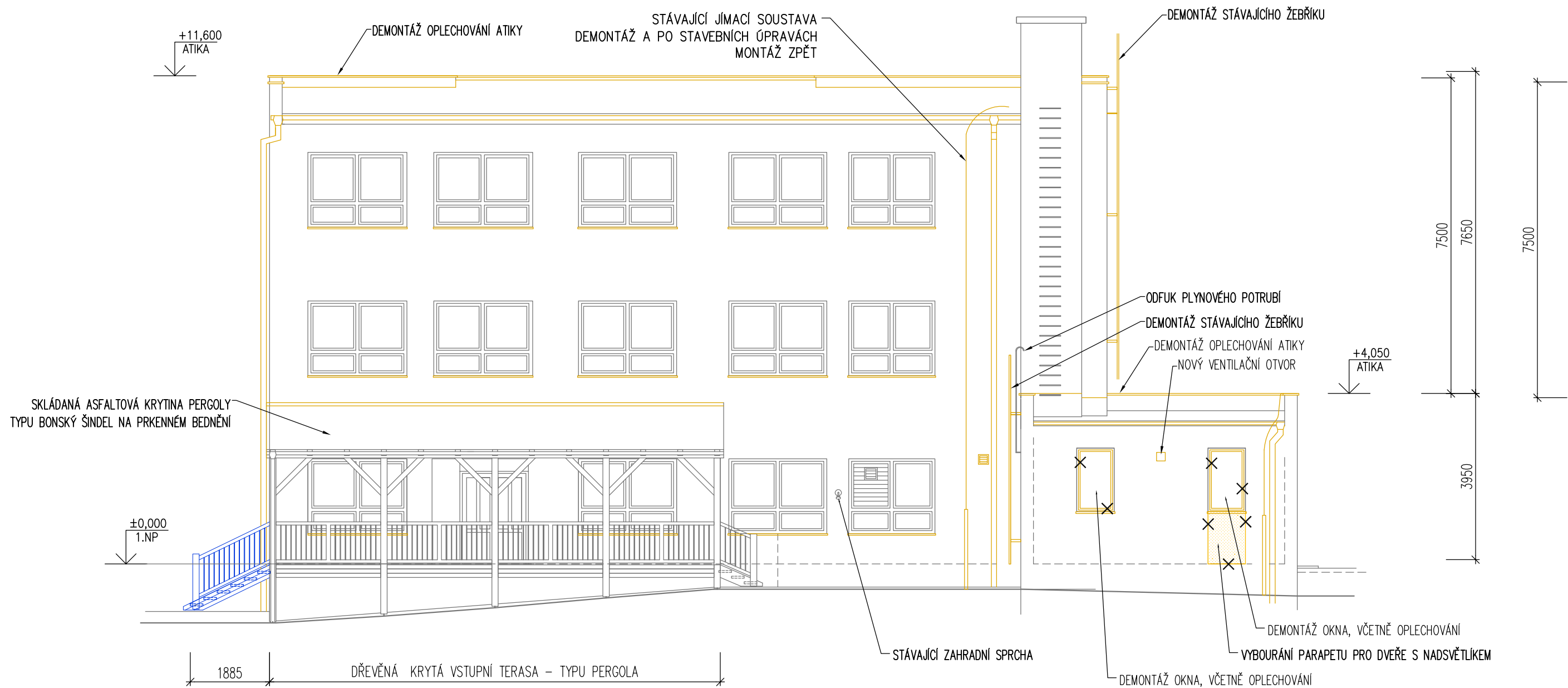
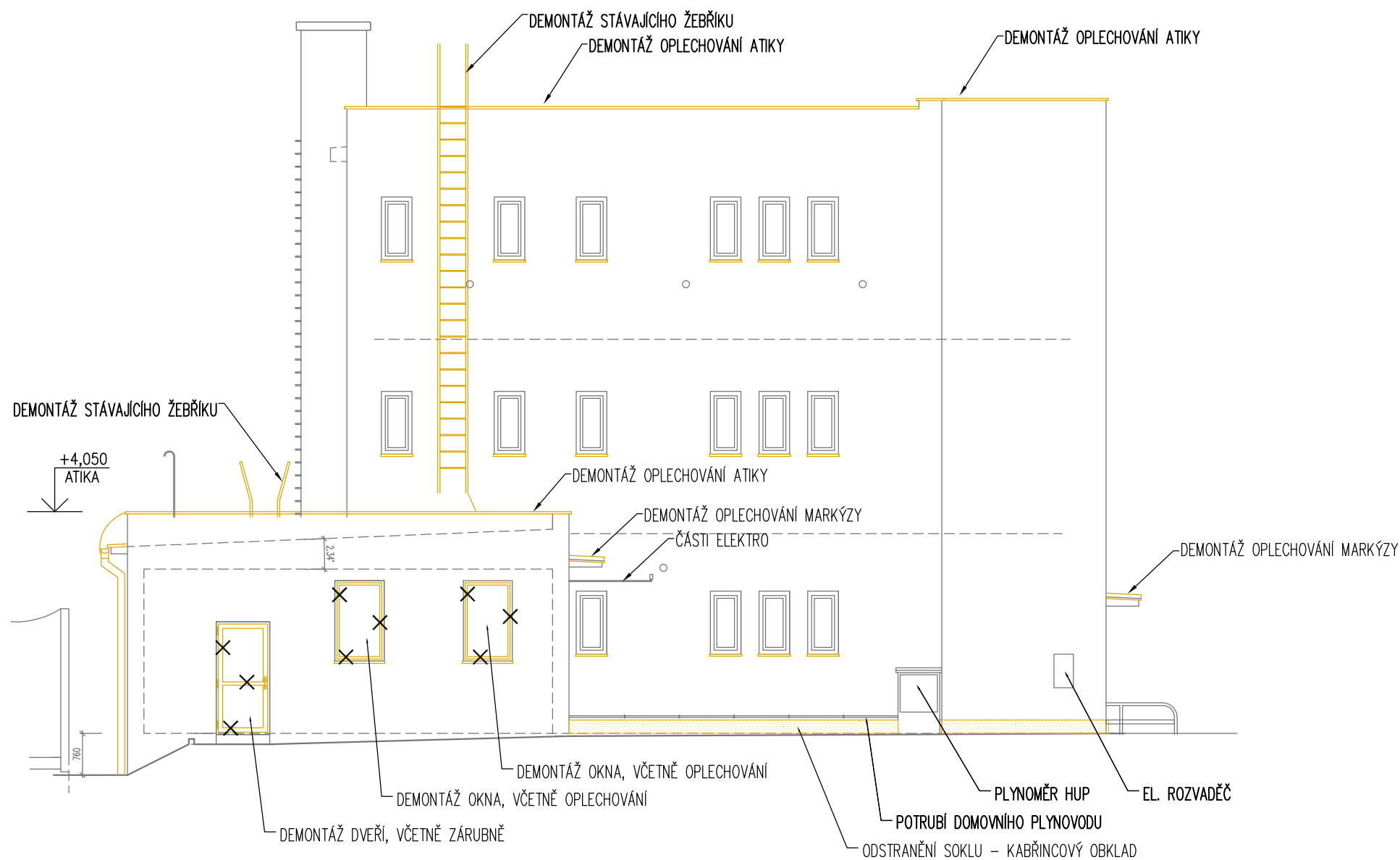


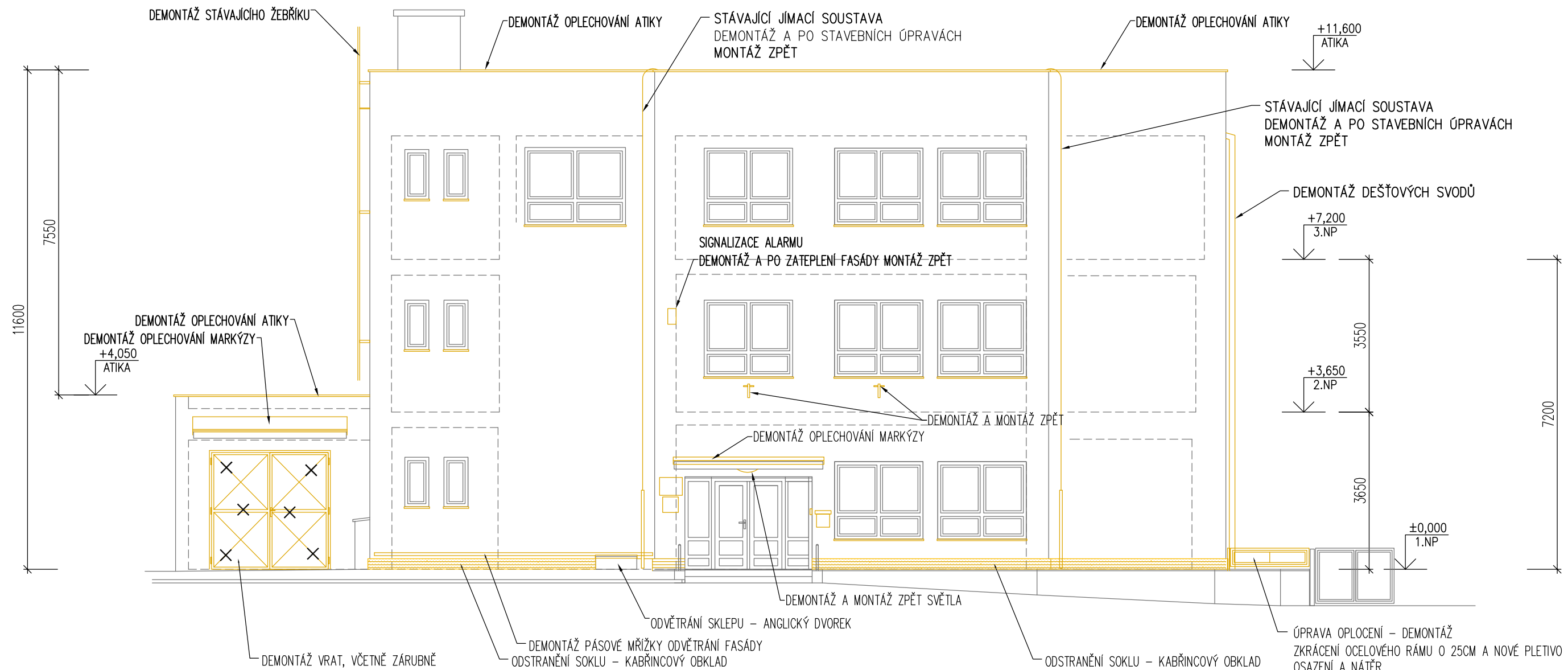
POHLED VÝCHODNÍ - stávající stav + bourací práce



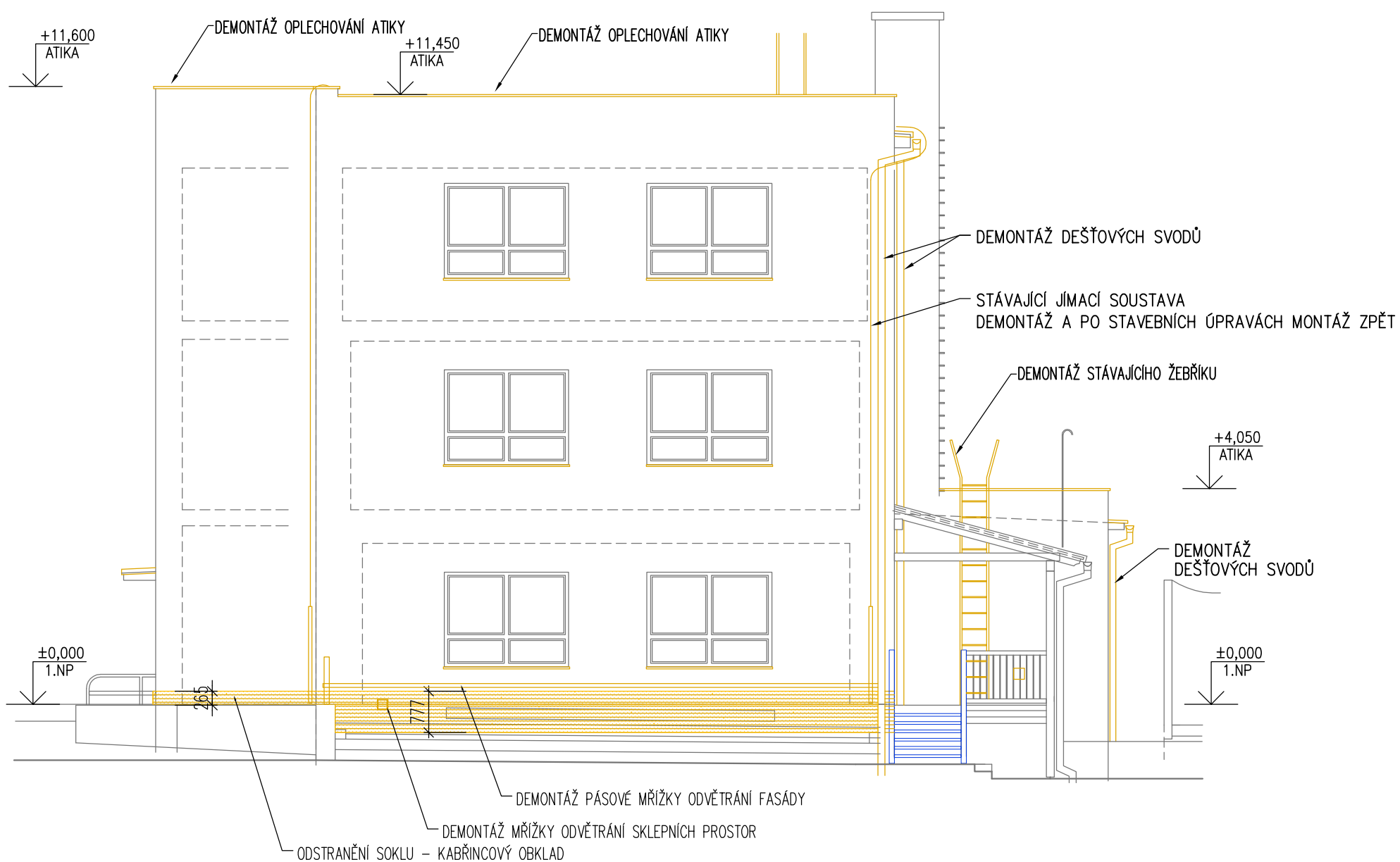
POHLED SEVERNÍ - stávající stav + bourací práce



POHLED ZÁPADNÍ - stávající stav + bourací práce



POHLED JIŽNÍ - stávající stav + bourací práce



LEGENDA MATERIÁLŮ:

- STÁVAJÍCÍ KONSTRUKCE - BEZE ZMĚNY
- BOURANÉ NEBO ODSRANOVANÉ KONSTRUKCE
- PŘEMÍSTĚNÉ PRVKY NEBO NOVÉ KCE (ÚPRAVY SCHODIŠŤ TERASOVÉ PERGOLY)

± 0,000 = cca 318,00 m.n.m.

ZHOTOVITEL PO: Ing. Jiří Vician Jiráskova 2236/46, 785 01 Šternberk		RAŽITKO:		Uschmer s.r.o. Wolkrova 36, 787 01 Šumperk e-mail: unzeltig@uschmer.cz IČO: 277 68 180	
STUPĚŇ PO: DOKUMENTACE PRO PROVÁDĚNÍ STAVBY		HLAVNÍ INŽENÝR PROJEKTU: -		KONTROLOVAL: Ing. Roman Unzeltig	
OBJEDNATEL: Město Kopřivnice, IČO: 002 98 077 Stefánikova 1163/12, 742 21 Kopřivnice		ODPOVĚDNÝ PROJEKTANT: Ing. Jiří Vician		VYPRACOVAL: Ing. Jiří Vician	
MÍSTO STAVBY: Mateřská škola č.p. 199, Lubina parc.č. st. 29, k.ú. Větrkovice u Lubiny		ZAK.ČÍSLO: -		DATUM: 09 / 2019	
ZAKÁZKA: Energetická opatření - MŠ Lubina		FORMÁT: 10x A4		PÁŘE: 1:100	
OBJEKT: -		ČÁST: Architektonicko-stavební řešení		ČÍSLO: D.1.1	
VÝKRES: POHLEDY - stávající stav + bourací práce		ČÍSLO: D.1.1 - 17			